

PIIRIKIRJELDUS

Käesolev piirikirjeldus on koostatud **12.03.2025** Ida-Viru maakonnas Lüganuse vallas Lüganuse alevikus asuvate **Kastelli** ja **Pargi tn 9a** katastriüksuste piiri ja piirimärkide maastikul kättenäitamise kohta.

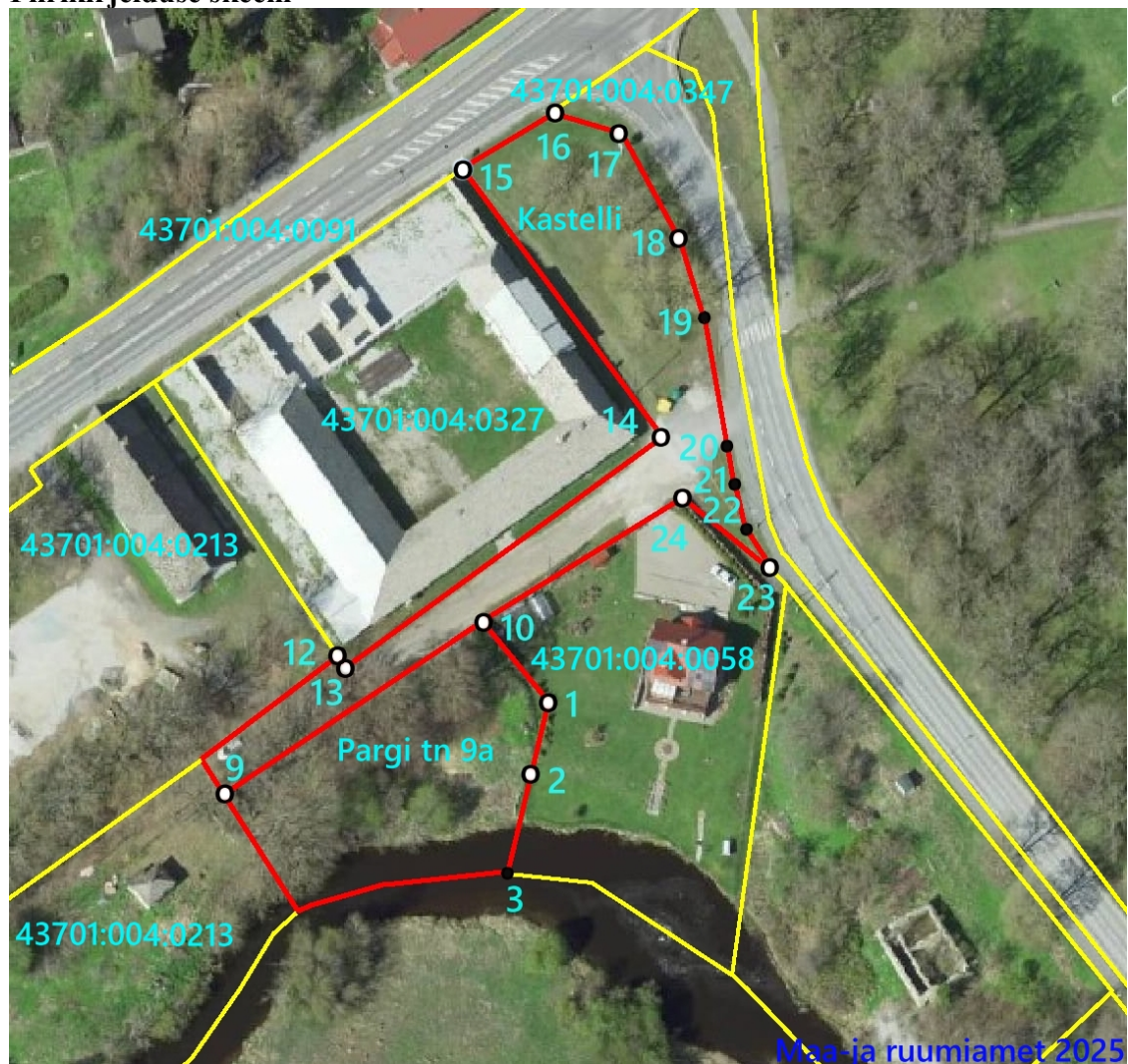
Kastelli katastriüksuse piirikirjeldus:

Piiripunkti nr	Piiripunkti vorm	Piiri kulgemise viis	Märkus	Paigalduse info	Piir kindlaks tehtud
12	metalltoru	sirgjooneline	-	taastatud	
13	metalltoru	sirgjooneline	-	taastatud	
14	piirinael	sirgjooneline	-	taastatud	
15	metalltoru	sirgjooneline	asub 10m kauguselt tee teljest	taastatud	-
16	metalltoru	sirgjooneline	asub 10m kauguselt tee teljest	taastatud	-
17	metalltoru	sirgjooneline	-	taastatud	-
18	metalltoru	teemaa serv asub 7,5m kaugusel tee teljest	-	taastatud	-
19	teemaa serva punkt	teemaa serv kulgeb 7,5m kauguselt tee teljest	-	-	-
20	teemaa serva punkt	teemaa serv kulgeb 7,5m kauguselt tee teljest	-	-	-
21	teemaa serva punkt	teemaa serv kulgeb 7,5m kauguselt tee teljest	-	-	-
22	teemaa serva punkt	teemaa serv kulgeb 7,5m kauguselt tee teljest	-	-	-
23	piirinael	sirgjooneline	asub 7,5m kauguselt tee teljest	taastatud	
24	aiapost	sirgjooneline	-	olemasolev	1)
10	aiapost	sirgjooneline	-	olemasolev	2)
9	metalltoru	sirgjooneline	-	paigaldatud	

Pargi tn 9a katastriüksuse piirikirjeldus:

Piiripunkti nr	Piiripunkti vorm	Piiri kulgemise viis	Märkus	Paigalduse info	Piir kindlaks tehtud
23	piirinael	asub 7,5m kauguselt tee teljest	-	taastatud	-
24	aiapost	sirgjooneline	-	olemasolev	1)
10	aiapost	sirgjooneline	-	olemasolev	2)
1	aiapost	sirgjooneline	-	olemasolev	3)
2	metalltoru	sirgjooneline	-	paigaldatud	4)
3	veekogu telje punkt	veekogu telg	-	-	-

Piirikirjelduse skeem



Leppemärgid:

- Katastriüksuse piir
- Registreeritud katastriüksuse piir
- o Tähistatud piiripunkt
- Tähistamata piiripunkt
- 2 Piiripunkti number